

2014

**BLUEGRACE** · Instalaciones y Construcción



**DOSSIER DE PRESENTACION**



## **INDICE GENERAL**

---

### **1.-PRESENTACION GENERAL DE BLUEGRACE - INSTALACIONES Y CONSTRUCCION .**

- 1.1- ANTECEDENTES DE LA EMPRESA
- 1.2- DATOS GENERALES
- 1.3- ORGANIGRAMA
- 1.4- ACTIVIDADES
- 1.5- ESTRATEGIA
- 1.6- MEDIOS
- 1.7- OBJETIVOS
- 1.8- INSTALACIONES

### **2.-ASEGURAMIENTO DE LA CALIDAD**

- 2.1.- CALIDAD EN EL SERVICIO

### **3.-CLIENTES.**

### **4.-OBRAS REPRESENTATIVAS**

- 4.1- EDIFICIOS SINGULARES
- 4.2- INSTALACIONES ESPECIALES
- 4.3- INSTALACIONES ALUMBRADO PÚBLICO

### **5. -MANTENIMIENTO Y CONSERVACIÓN**

- 5.1- AUXILIAR DE DISTRIBUCIÓN MT y BT. ENDESA
- 5.2- OBRAS DE CONSERVACIÓN. GERENCIA

### **6. -CONCLUSION**

---

PRESENTACION GENERAL  
DE  
**BLUEGRACE** INSTALACIONES

---

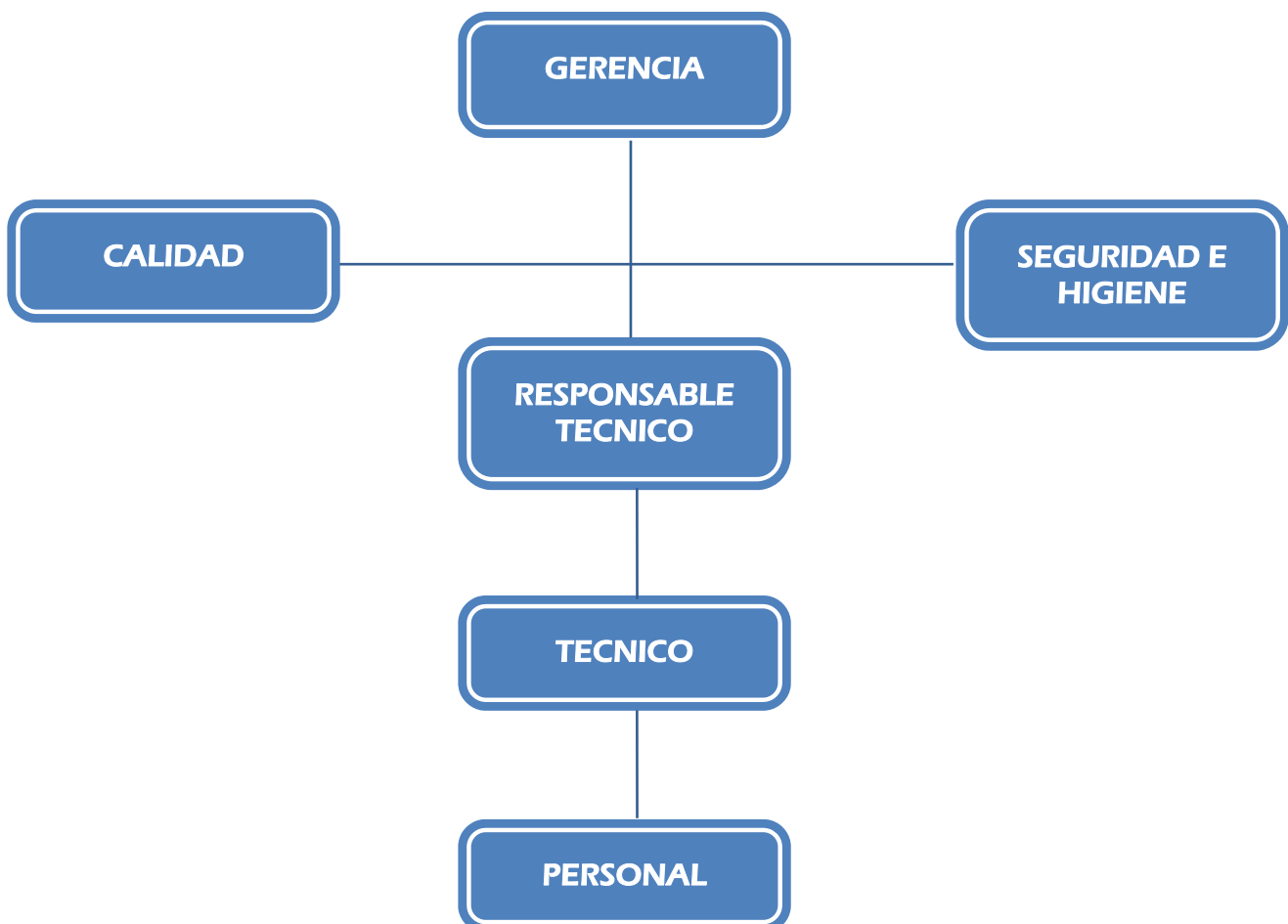
## **PRESENTACIÓN.**

### **1.1. ANTECEDENTES DE LA EMPRESA.**

**BLUEGRACE** Instalaciones y Construcción se funda en el año 2012 con el objetivo de cubrir las exigencias que el mercado de la época requería respecto a calidad y técnica.

La empresa deriva de la escisión de otras sociedades, Electrificaciones Ferroviarias, S.L. y S.P.M. Gestión, S.L. (superando los 10 años de actividad), por lo que aún siendo joven en constitución, mantiene la estructura interna y de clientes de la anterior etapa.

### **1.2. DATOS GENERALES BLUEGRACE INSTALACIONES Y CONSTRUCCION**



Estructura de empresa: ver cuadro

Dirección: Ctra Villaverde – Vallecas 295, bloque 4  
4101 Madrid

Tlf: (0034) 91.129.00.09

Email: [m.tobaruela@bluegraceholdings.com](mailto:m.tobaruela@bluegraceholdings.com)

---

**ASEGURAMIENTO**  
DE LA  
CALIDAD

---



## **2.- ASEGURAMIENTO DE LA CALIDAD**

**BLUEGRACE** Instalaciones y Construcción está implantando un Sistema de Aseguramiento de la Calidad según la norma UNE-EN-ISO 9001-2000.

Según lo anteriormente expuesto, todas las actividades que se realizan están sometidas y reguladas por nuestro Sistema de Calidad que consta de la siguiente Documentación:

- Manual de Calidad
- Procedimientos Operativos de Calidad
- Procedimientos Técnicos
- Instrucciones Técnicas

### **2.1.-CALIDAD EN EL SERVICIO**

Mediante la aplicación de nuestros Procedimientos Operativos y Técnicos conseguimos planificar y controlar la ejecución de los trabajos encomendados, estableciendo según lo exijan los requisitos contractuales y la magnitud de la obra, Programas de Puntos de Inspección o Planes de Control de Calidad que recogen el marco de actuación en cuanto a Normativas, Códigos, Especificaciones, Inspecciones , etc.



---

## CLIENTES

---





## **3.-CLIENTES**

- **ADIF**
- **COBRA INSTALACIONES Y SERVICIOS**
- **MONCOBRA**
- **CYMI**
- **NEOPUL**
- **U.T.E. METRO DE SEVILLA**
- **AVANZIT (EZENTIS)**
- **U.T.E. CERVEIRA SAN JOSE**
- **U.T.E. AVANZIT-EFACEC**
- **U.T.E. AVANZIT-AOC**
- **ISOLUX**
- **VIMAC**
- **ISTEM**
- **REVENGA INGENIEROS**
- **U.T.E. FORUM**



---

## **OBRAS REPRESENTATIVAS**

---



## **4.-OBRAS REPRESENTATIVAS**

### **4.1. EDIFICIOS SINGULARES**

- Pabellón RTVE Cartuja de Sevilla
- Museo oceanográfico de Valencia
- Ciudad de las Artes (Valencia)
- Hotel Colón (Sevilla)
- Centro Penitenciario Murcia I

### **4.2. INSTALACIONES ESPECIALES**



- Electrificación Metro de Oporto
- Electrificación Metro de Sevilla
- Acceso Ferroviario AVE-Estación de Málaga
- Parque fotovoltaico ATARFE I (1,5 MW)
- Parque fotovoltaico LASESA I (4 MW)
- Parque fotovoltaico LAS NORIAS, Mérida (0,6 MW)
- Parque fotovoltaico MORALEJA, Cáceres (0,8 MW)

- Renovación línea de telecomunicaciones tramo Mérida- Castuera
- Renovación Línea 2200 ADIF, Córdoba-Málaga
- Renovación Línea 2200 ADIF, Alcázar-Manzanares
- Adecuación Subestaciones ADIF, Córdoba-Málaga
- 200 viviendas de Sant Adriá del Besos - Barcelona.

### **4.3. INSTALACIONES ALUMBRADO PÚBLICO**

- Alumbrado marquesinas Estación María Zambrano (Málaga)
- Alumbrado Estaciones de Cercanías Renfe, Sevilla
- Túneles Ronda Sur, acceso Sierra Nevada (Granada). "Iluminación y extracción".
- Iluminación Roda Norte- Jaén, Autovía Bailén-Motril
- Iluminación Avda. Barcelona (Jaén)





---

## MANTENIMIENTO Y CONSERVACIÓN

---



## **5. MANTENIMIENTO Y CONSERVACIÓN**

### **5.1. AUXILIAR DE DISTRIBUCIÓN MT y BT. ENDESA**

- Sector Alto Guadalquivir (Córdoba)
- Sector Capital (Córdoba)
- Sector Linares (Jaén)
- Sector Andújar (Jaén)
- Sector Tárrega (Lérida)



### **5.2. OBRAS DE CONSERVACION. GERENCIAS . ADIF**

- Jefatura territorial Linares- Baeza
- Jefatura territorial Córdoba.



## **6. -CONCLUSIÓN**

Con todo lo relacionado anteriormente queremos acreditar la solvencia técnica de nuestra empresa **BLUEGRACE** Instalaciones y Construcción. No obstante, quedamos a vuestra entera disposición para aclarar o ampliar lo manifestado, hasta satisfacer y disipar plenamente cuantas dudas puedan surgir sobre el desarrollo, evolución y cumplimiento de la empresa.

Miguel Ángel Tobaruela  
**BLUEGRACE**  
Instalaciones y Construcción.